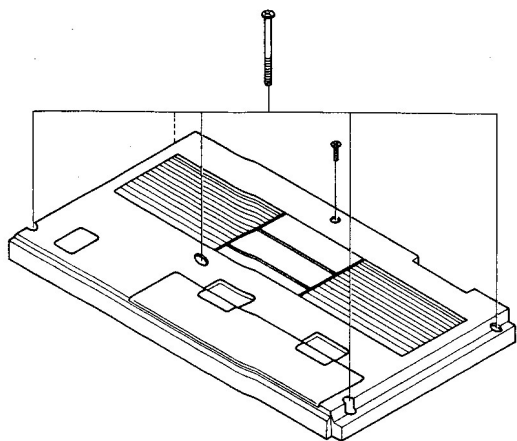


## DISASSEMBLY

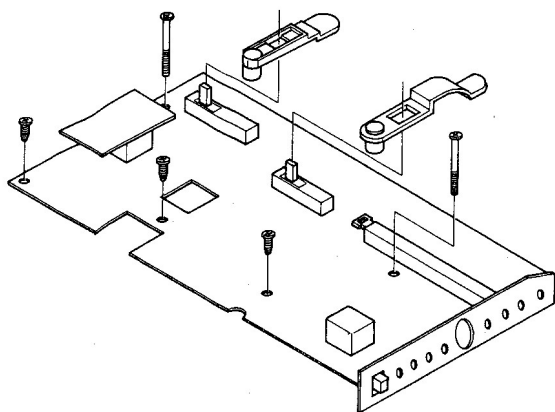
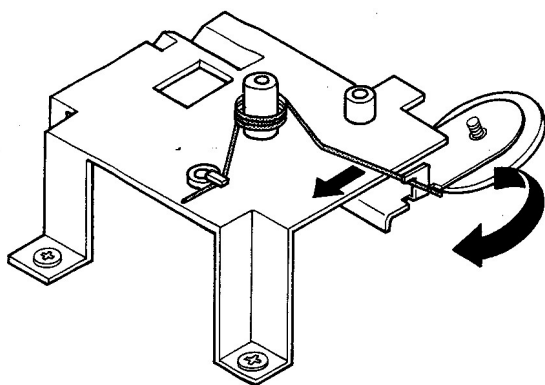
1. Rear case

6 screws



2. Main P.C.B.

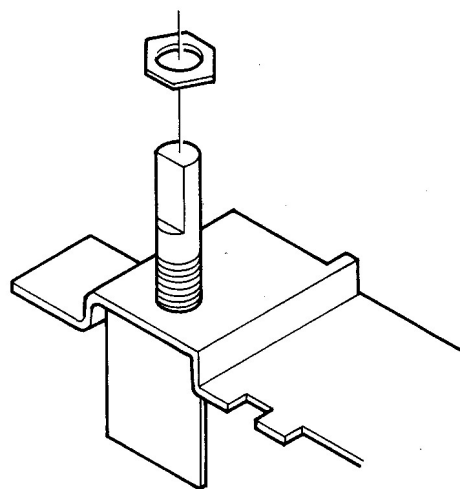
5 screws



## Zerlegung

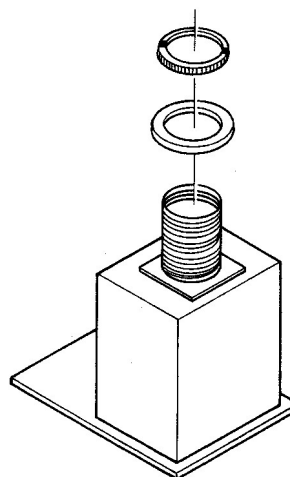
3. Volume P.C.B.

1 nut

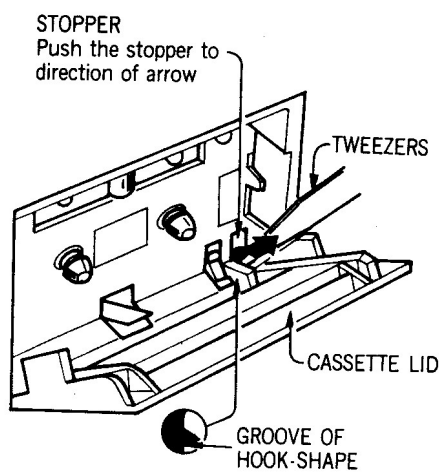


4. Headphone jack P.C.B.

1 nut

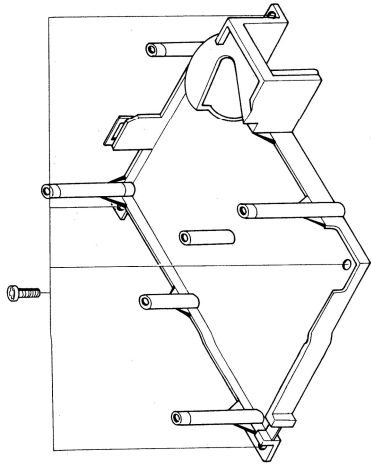


5. Cassette lid

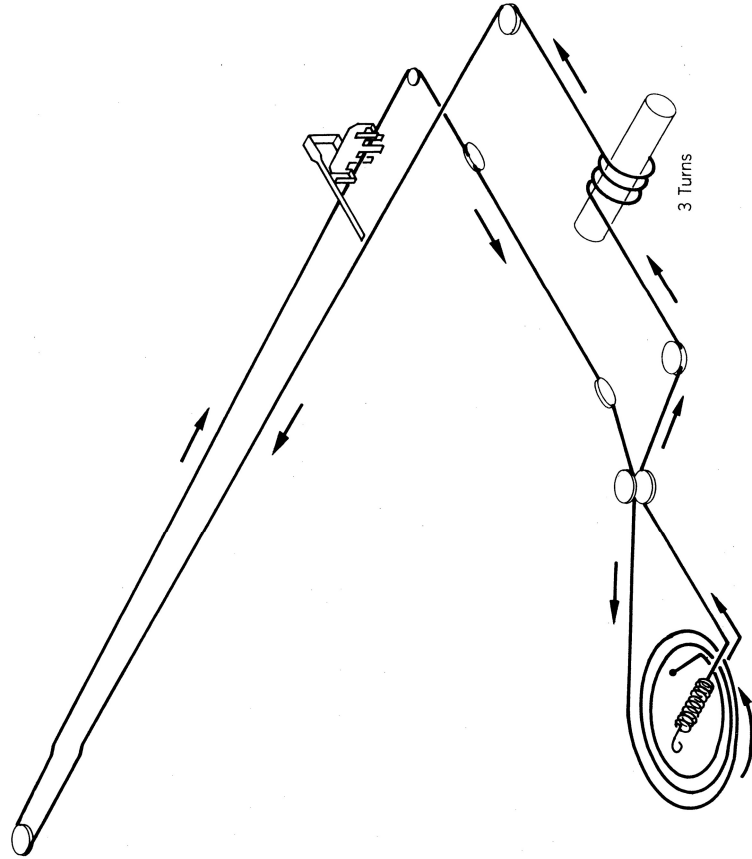


6. Deck chassis

4 screws



### DIAL CORD STRINGING Einziehen des Skalseiiles Circuit du cordon de cadran d'accord



Graissage

Schmierung

Lubricate one or two drops of machine oil rotating point or lubricate grease to sliding point.  
Lubricate the respective parted below once every 1000 hours or once a year under normal conditions of use.  
Avoid oiling then excessively, or rotation may become irregular because of oil splashes.

Rotationsteile mit einem oder zwei Tropfen Maschinenöl und Gleitteile mit Schmierfett schmieren.  
Die unten gezeigten Teile alle 1.000 Betriebsstunden oder einmal jährlich schmieren, wenn unter normalen Bedingungen verwendet.  
Niemals zu viel Öl auftragen, da es durch verschüttetes Öl zu Schlupf an den Drehteilen kommen kann.

Appliquer une ou deux gouttes d'huile de machine au niveau des points de graissage ou mettre de la graisse à l'endroit coulissant.  
Graisser les pièces citées plus loin une fois toutes les 1000 heures de fonctionnement ou une fois par an sous des conditions normales de fonctionnement.  
Eviter de lubrifier excessivement car la rotation peut devenir irrégulière à la suite d'écaboussures d'huile.

	Lubrication point Schmierunkte Point de graissage	Oil or Grease Öl oder Fett Huile ou graisse
Cassette deck Cassetendeck Magnetcassette	Motor shaft bearing Motorwellenlager Palier d'arbre moteur	Oil Öl Huile
	Capstan shaft bearing Tonwellenlager Palier d'axe de cabestan	Oil Öl Huile
	Pinch roller shaft bearing Andruckrollen-Wellenlager Palier d'axe de galet-presseur	Oil Öl Huile
		Oil Öl Huile

INSPECTION

Durchsicht

Verification

Mode	Item	Pressure or Torque Druck oder Drehmoment Pression ou Couple
Playback Wiedergabe Reproduction	Pressure of pressure roller Druck der andruckrolle Pression du galet-presseur	300g +50g -70g
	Pressure of take-up roller Andruck der frktion Pression de galet de rembobinage	50-120g
	Take-up torque Aufwickelmoment Couple de rembobinage	40-70g-cm
	Supply reel back tension Bremsmoment Tension arrière de bobins de débobinage	or less 3g-cm oder weniger ou moins
Rewind Rücklauf Reenroulement	Rewind torque Rücklaufmoment Couple de rembobinage	55-85g-cm
	Take-up reel back tension Bremsmoment Tension arrière de bobine enrouleuse	or less 4.5g-cm oder weniger ou moins
Fast Forward Vorlauf Avance rapide	Fast Forward torque Schn. Vorlaufmoment Couple d'avance rapide	55-85g-cm