

TRA 2141

## BEDIENINGSORGANEN

1. Geluidssterkte (R485)
2. Spaarschakelaar (SK-C)
3. Batterijschakelaar (SK-B)
4. MG-schakelaar (SK-A)
5. LG-schakelaar (SK-A)
6. Afstemming (C422a-C422b)
7. Oortelefoonaansluiting (SK-D)
8. Babyfoonaansluiting (SK-E)

## SPECIFICATIE

Lange golf	1154-2000 m ( 260-150 kHz)
Middengolf	187- 571 m (1605-525 kHz)
MF	452 kHz
Luidspreker	4822 240 30032, 25 ohm
Batterijspanning	6 V (4 × 1,5 V)
Verbruik (zonder signaal)	16 mA
Uitgangsvermogen	230 mW
	80 mW (SK-C ingedrukt)
Afmetingen	12 × 20,5 × 2,7 cm

## AANSLUITINGEN

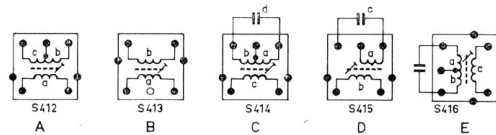
Oortelefoon  
Babyfoon

## OVERZICHT HALFGELEIDERS

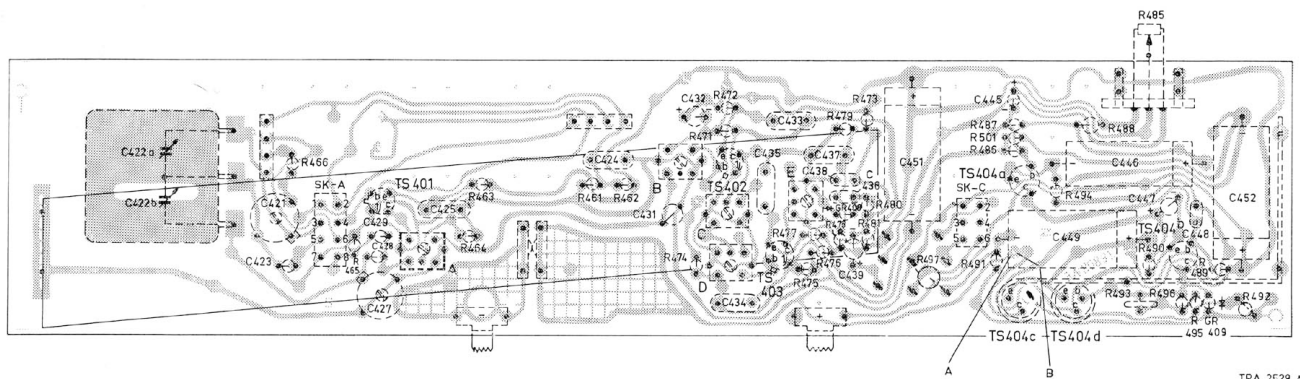
TS 401	AF 126	
TS 402, 3	AF 127	
TS 404a	AC 127	40818
TS 404b	AC 132	
TS 404c	AC 132	
TS 404d	AC 127	
GR 409	AA 119	
GR 410	BA 114	

## CODENUMMERS

Kast, zwart	4822 420 20058
Kast, groen	4822 420 20063
Kast, blauw	4822 420 20064
Sierrooster	4822 458 30077
Schaal	4822 334 40122
Raam bevestiging rooster	4822 464 70005
Batterijhouder	4822 256 60138
Knop (afstemming, geluidssterkte)	4822 413 40245
Druktoets	4822 410 30032
Huis voor druktoetsschuif	4822 464 70006
Schuif voor druktoets	4822 404 10058
Wijzer	4822 450 80113
Plastic beugel voor aandrijfskoord	4822 404 10053
Beugel bevestiging ferroceptor	4822 404 10052
Voetje	4822 462 70384
As op knop, geluidssterkte	4822 535 90259
Aansluiting (oortelefoon-babyfoon)	4822 267 30043
Moer bevestiging aansluiting	4822 505 10043
Veer bevestiging luidspreker	4822 492 60823
Schuifschakelaar LG	4822 277 20036
Schuif van schuifschakelaar LG	4822 278 20209
Schuifschakelaar SK-C	4822 277 30285
Schuif van schuifschakelaar SK-C	4822 278 20203
Aandrijfskoord	4822 321 30087
Aandrijfas voor afstemcondensator	4822 535 90332
Tandwiel op afstemcondensator	4822 522 30662
Contactveer aan/uit schakelaar	4822 492 60917
Schuifstrip aan/uit schakelaar	4822 404 10071
S411 Ferroceptor MG/LG	4822 158 60187
S412 Oscillatorspoel	4822 156 30187
S416 Detectiespoel	4822 153 10101
S418,419 Luidspreker	4822 240 30032
S422a,422b Afstemcondensator	4822 125 20092
R492 Instelpotentiometer	4822 100 10026
R485 Geluidssterkteregelaar	4822 100 30002
C421	4822 125 50026
C427	4822 125 50029
R493	4822 116 30016
S413	4822 156 40086
S414	4822 153 10098
S415	4822 153 10099

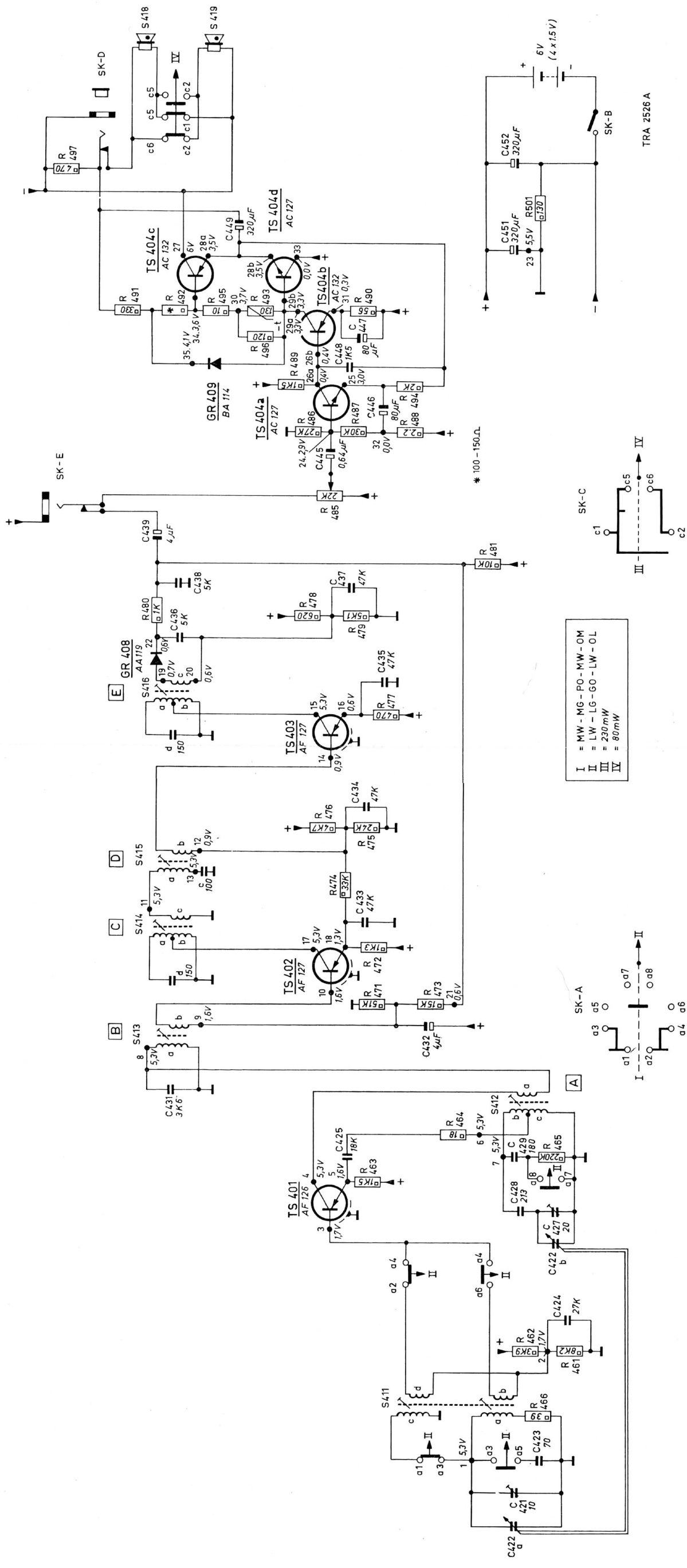


S	A	B	C, D	E	S
C	422 b, 422 a	423, 421	429, 428, 427, 425	424, 431, 432, 434, 435, 433, 438, 437, 439, 436, 451	445
R	466, 465	464, 463	461, 462	474, 472, 477, 475, 476, 479, 473	497, 491, 497
R			471	478, 481, 480	486, 501
					488, 496, 485





M	1.	2.	3.	4.5.	7.	6.	8.	9.	21.10.	17.18.	11.	13.	12.	14.	15.16.	19.20.	22.	24.	32.	26a.25.35.26b.34.29a.30.29b.31.27.28a.28b.33.23.	M
S	411c.d.411a.b.	424.	422b.428.427.	425.429.	431.	412.	413.	413.	413.	414.	415.	415.	415.	416.	416.	416.	416.	416.	416.	418.419.	S
C	422a.421.	423.	462.461.	463.465.464.	463.	463.	463.	463.	463.	463.	463.	463.	463.	463.	463.	463.	463.	463.	463.	452.	C
R	466.	466.	466.	466.	466.	466.	466.	466.	466.	466.	466.	466.	466.	466.	466.	466.	466.	466.	466.	501.497.	R



0.125 W/5%	Keramisch/500V
0.25 W/5-10%	Keramisch/700V
0.5 W/1-2%	"Pin up"/500V
0.5 W/5-10%	Schijt
1 W/5-10%	Styroflex/500V
2 W/5%	Polyester/400V
55 W/5-10%	Flat-foil polyester
10 W/5%	Papier/1000V
0.4-18 W/05%	